

SCHUTZ VOR STRAHLUNG UND ELEKTROSMOG

mit integrierter
Wärmedämmung

.....

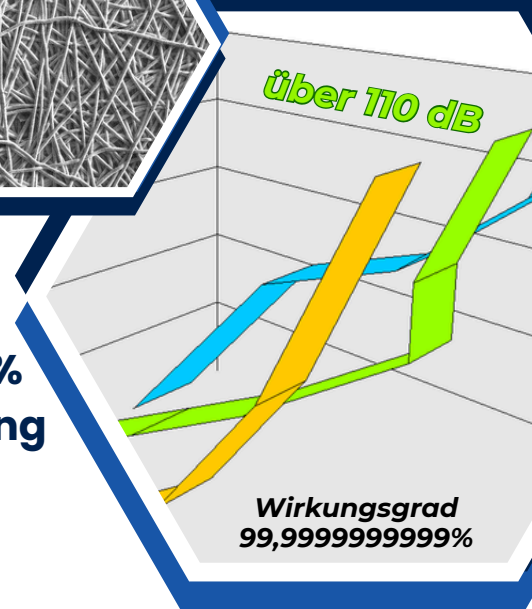
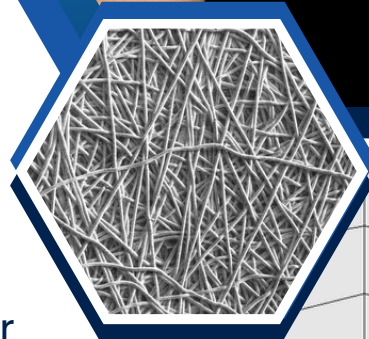
Schützen Sie sich vor Elektrosmog für ein behagliches & gesünderes Zuhause.

Incl. weltweit erste integrierte Wärmedämmung Innovation, die Maßstäbe setzt!



Features

- Zukunftssicherer **Schutz bis 40 GHz**
- Vielseitig: Schirmt HF- und NF-Felder
- Effektiver Schutz für 5G, WLAN, Bluetooth
- Absorption von HF- und NF-Strahlung
- **Abschirmwirkung 110 dB / 99,999999999%**
- erstmalig **mit integrierter Wärmedämmung**
- Verhinderung von Schimmelbildung
- Verhinderung von Wärmebrücken



.....

Schirmung 2000

- Ihr Partner in Sachen Abschirmung -



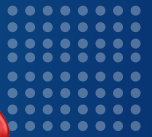
Telefon
03731 / 365 333



E-Mail
service@schirmung2000.de

Raumschirmung mit integrierter Wärmedämmung

Ihre Lösung für ein gesundes Zuhause



Schützen Sie sich vor Elektrosmog – für ein gesünderes Umfeld

In einer Welt, die von elektromagnetischen Strahlungen durchdrungen ist, wird der Schutz unserer Wohnräume immer wichtiger. Wir verbringen den Großteil unseres Lebens in Räumen wie unserem Zuhause oder unserer Arbeitsstätte. Es geht nicht nur um Komfort – wir setzen auf Sicherheit, Behaglichkeit und vor allem Ihre Gesundheit.

Warum Raumabschirmung?

Elektromagnetische Felder (EMF) sind heutzutage allgegenwärtig. Von Mobilfunkmasten über WLAN-Router bis hin zu Haushaltsgeräten – unser Zuhause ist ständig diesen unsichtbaren Wellen ausgesetzt. Während viele Geräte, die wir täglich nutzen, diese Strahlung aussenden, wächst das Bewusstsein für die potenziellen gesundheitlichen Auswirkungen.

Unsere effektive Raumabschirmung kann diese Strahlung vollständig reduzieren und so einen geschützten Raum schaffen.

Vorteile der Raumschirmung

- ✓ leichte Verarbeitung & Handhabung
- ✓ extrem hohe Wirksamkeit
- ✓ hohe Atmungsaktivität
- ✓ Antistatische Eigenschaften
- ✓ nicht brennbar
- ✓ Lackierfähig und übertapezierbar
- ✓ geringes Flächengewicht
- ✓ Zukunftssichere Technologie
- ✓ Frostsicher
- ✓ geringer Oberflächenwiderstand
- ✓ Abschirmung & Absorbierung
- ✓ nachrüstbare Lösung
- ✓ Halogenfrei
- ✓ Beständig gegen Umwelteinflüsse
- ✓ Beständigkeit gegen Verrottung

Information & Beschreibung



Bisherige Lösungen für Abschirmungen sind vor allem für den industriellen hochkomplexen Bereich angedacht und sind daher in Bezug auf die Kosten für kleinere Unternehmen, Arztpraxen oder den Privatanwender oft zu kompliziert und teuer. Meistens sind zwei verschiedene Abschirmungen erforderlich, da Hochfrequenz (HF) und Niederfrequenz (NF) Felder unterschiedliche Schutzmaßnahmen benötigen.

Die neue Abschirmungslösung entwickelt, produziert und vertrieben von Schirmung 2000 stellt eine effiziente, benutzerfreundliche und kostengünstige Option dar, die speziell auf die Bedürfnisse dieser Anwender zugeschnitten ist und dabei beide Bereiche (Hochfrequenz HF u. Niederfrequenz NF) optimal und hochwirksam abschirmen kann.

Profitieren Sie von unserer seit 1998 langjährigen Erfahrungen, innovativen Entwicklungen und der Vielzahl erfolgreichen Anwendungen in der Industrie. Erleben Sie die weltweit beste Abschirmwirkung zu einem unschlagbaren Preis – und das mit einem zusätzlichen Feature, das Ihnen noch mehr Vorteile und Einsparpotenzial bietet.

Integrierte Wärmedämmung – doppelter Schutz, doppelter Nutzen

Unser Produkt bietet nicht nur Schutz vor elektromagnetischer Strahlung, sondern auch eine herausragende Wärmedämmung (bis 46%). Durch die Integration der Wärmedämmung sparen Sie Energie und senken Ihre Heizkosten erheblich. Gerade in Zeiten steigender Energiepreise ist dies ein entscheidender Vorteil. Die Wärme bleibt im Winter dort, wo sie hingehört – in Ihrem Zuhause. Im Sommer hingegen verhindert die Dämmung, dass sich die Räume unnötig aufheizen.

Langfristige Investition in Ihre Gesundheit und Ihr Wohlbefinden

Mit unserer Raumabschirmung mit integrierter Wärmedämmung investieren Sie in mehr als nur ein Produkt. Sie investieren in Ihre Gesundheit, Ihr Wohlbefinden und die Zukunft Ihres Zuhauses bzw. ihrer Arbeitsstätte. Ein Raum, der sowohl vor elektromagnetischer Strahlung geschützt ist als auch optimal wärmedämmend, bietet Ihnen und Ihrer Familie einen Ort der Geborgenheit und Sicherheit.

Schirmung 2000

Entwicklung - Produktion & Vertrieb
aus einer Hand

☎ 03731 - 365 333

✉ service@schirmung2000.de

🌐 www.schirmung2000.de



Raumschirmung mit integrierter Wärmedämmung

Ihre Lösung für ein gesundes Zuhause



Abschirmung hochfrequenter & niederfrequenter Strahlungsquellen

Um heutige mögliche Strahlungen abzuschirmen sind 110 dB / 99,999999999% notwendig !

Unser neu entwickeltes EMV-Schirmungsmaterial eignet sich besonders gut für die Abschirmung hochfrequenter Strahlungsquellen im Mobilfunkbereich (**5G,4G,3G,UMTS,LTE**) sowie vieler weiterer drahtloser Verbindungen wie **WLAN, Bluetooth**, als auch **MRT, Mikrowellen, GPS** und **Radarsysteme** und weiteren Geräten im hohen Gigahertz-Bereich (HF-Felder) welche sich tagtäglich in unserem Umfeld befinden.

Hochfrequente Felder (HF-Felder) sind elektromagnetische Felder mit höheren Frequenzen, typischerweise **im Bereich von 3 kHz bis 30 GHz und mehr.**

Durch die bereits jetzt **extrem hochwirksame Abschirmung bis 40Ghz** sind unsere Abschirmungen daher auch zukunftssicher und bereits für die Abschirmung kommender Technologien geeignet.

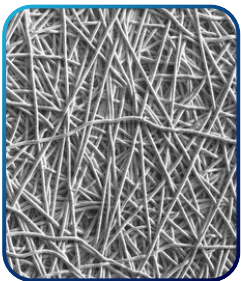
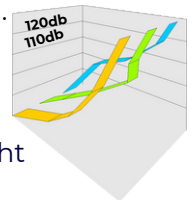
Ebenfalls ist das Abschirmungsmaterial erstmalig auch hocheffizient für die Abschirmung niederfrequenter Felder einsetzbar. **Niederfrequente Felder (NF-Felder)** sind elektrische und magnetische Felder mit niedrigen Frequenzen, **typischerweise bis zu 300 Hz.** Sie entstehen durch Wechselströme und -spannungen, die in der Energieübertragung und -verteilung sowie in elektrischen Geräten vorkommen. Niederfrequente Felder werden in zwei Hauptarten unterteilt: **Niederfrequente elektrische Felder:** Diese entstehen durch elektrische Spannung und treten auf, wenn elektrische Geräte an eine Stromquelle angeschlossen sind, unabhängig davon, ob sie eingeschaltet sind oder nicht. Das zweite sind **niederfrequente magnetische Felder:** Diese entstehen durch den Stromfluss in Leitern, also wenn ein Gerät in Betrieb ist und Strom fließt.

Unser Material bietet erstmalig eine hocheffektive Wirksamkeit gegen alle Hochfrequenzfelder sowie beide Arten der NF-Frequenzfelder.

Wirkungsweise des Materiales

Das innovative Schirmungsmaterial von Schirmung 2000 setzt neue Maßstäbe in der Absorption und Abschirmung von elektromagnetischer Strahlung. Basierend auf fortschrittlichen Entwicklungen auf Grundlagen u.a. von Nicola Tesla, sowie neuen Erkenntnissen aus der Luft- und Raumfahrt, der Industrie und den neuesten Beschichtungstechnologien, bietet unser Material überlegene Leistung.

Durch ein spezielles Herstellungsverfahren werden die Fasern des Vlieses in mehreren Schichten beschichtet. Diese Beschichtungen dringen tief in die Faser ein und sorgen so für eine dauerhafte, formschlüssige Verbindung mit dem Untergrund. Im Gegensatz zu herkömmlichen Produkten platzt die Beschichtung bei Bewegungen oder Biegungen nicht ab, was die Wirksamkeit langfristig sichert.



Zusätzlich schützt eine spezielle Umweltschicht das Material vor allen äußeren Einflüssen und erhöht seine Langlebigkeit.

Die einzigartige Struktur und die neuartige Beschichtungstechnologie vergrößern die Oberfläche um das 38-fache, wodurch eine deutlich größere Abschirmfläche entsteht.

Dank der 3D-Struktur und der leistungsstarken Beschichtung kann unser Material erstmals elektromagnetische Strahlung effektiv absorbieren. Bei einer Absorbierung wird die aufgenommene Energie im Material abgebaut weshalb keine Erdung notwendig ist. Unsere innovative Technologie baut elektrische Strahlung durch gezielte Reflexion innerhalb der Struktur ab und neutralisiert magnetische Felder mithilfe fortschrittlicher Teslaspulen.

Dies führt zu einer erheblich höheren Effektivität als bei allen anderen verfügbaren Materialien und stellt ein Alleinstellungsmerkmal unserer Technologie dar. Durch eine zusätzliche innovative Entwicklung ist dadurch eine Integration einer hocheffektiven Wärmedämmung realisiert worden die eine Vielzahl weitere Vorteile bietet.

Schirmung 2000

Entwicklung - Produktion & Vertrieb
aus einer Hand

☎ 03731 - 365 333

✉ service@schirmung2000.de

🌐 www.schirmung2000.de

Raumschirmung mit integrierter Wärmedämmung

Ihre Lösung für ein gesundes Zuhause



Weltweit einzigartig: Erstmalsige Kombination aus Wärmedämmung und Raumabschirmung

Entdecken Sie unsere ab sofort verfügbare revolutionäre Kombinationslösung aus Abschirmung und Wärmedämmung, das weltweit neue Maßstäbe setzt. Nach jahrelanger Forschung und Entwicklung bietet es dank der neuartigen Beschichtungstechnologie und einer 38-fach größeren Oberfläche – eine bisher unerreichte, hochwirksame Wärmedämmung.

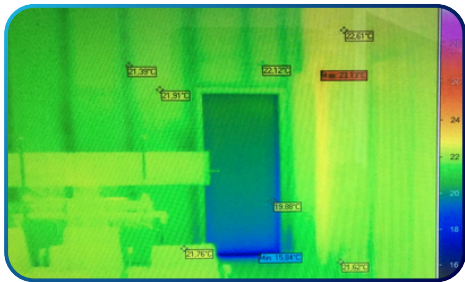
Diese einzigartige Kombination aus Raumabschirmung und Wärmedämmung sorgt für maximalen Nutzen und vielfältige Vorteile.

Dank der einfachen Nachrüstmöglichkeit ist unser Vlies ideal für Altbauten und denkmalgeschützte Gebäude geeignet, ohne die äußere Fassade zu verändern. Schützen Sie Ihr Zuhause und steigern Sie gleichzeitig die Energieeffizienz – jetzt mit unserer innovativen Lösung.



Die Vorteile der Wärmedämmung

- ✓ **Wärmedämmung bis 46%**
- ✓ **keine Schimmelbildung**
- ✓ **Atmungsaktiv**
- ✓ **Verhinderung von Wärmebrücken**
- ✓ **Einfache Nachrüstmöglichkeit**
- ✓ **Anwendbar in denkmalgeschützten Gebäuden**
- ✓ **gleichmäßige Wärmeverteilung im Raum**
- ✓ **schadstofffrei**
- ✓ **ideale Raumluftfeuchte**
- ✓ **besonderes Raumgefühl**



Mit unserer 2-in-1-Kombinationslösung gehören Wärmebrücken an Fenstern, hinter Möbeln und in Ecken der Vergangenheit an. Das im gesamten Raum angebrachte Material gewährleistet eine gleichmäßige Wärmeverteilung auf Wänden, Böden und Decken. Dies wird durch den überlappenden Verbund des Vliesmaterials und seiner metallischen Oberfläche erreicht. Das Ergebnis: Ein besonders behagliches Raumklima, bei dem an jeder Stelle im Raum eine angenehm gleichmäßige Temperatur herrscht. Genießen Sie ein rundum komfortables Wohngefühl – mit unserer innovativen Lösung für perfekte Wärmeverteilung.

Wirkungsweise der Wärmedämmung

Das aufgebrachte Material gibt die „aufgefangene Wärme“ gleichmäßig in beide Richtungen ab. Damit erfolgt eine Wärmeabgabe zum einen in den Raum sowie in die Wandfläche. Dadurch wird der Taupunkt in der Wand nach außen gebracht.

Dank der Struktur und der großflächigen Oberfläche sorgt unsere Lösung bei Konvektion für eine gleichmäßige Aufnahme, Speicherung und Verteilung der Wärme – großflächig und homogen. Demzufolge gehören Wärmebrücken hinter Schränken oder an Übergängen zu Fenstern der Vergangenheit an.

So sparen Sie nicht nur Energie, sondern reduzieren auch Ihre Heizkosten spürbar.

Im Winter bleibt die Wärme drinnen, im Sommer bleibt die Hitze draußen



Für ein ganzjährig perfektes Raumklima, spürbare Kosteneinsparungen und ein völlig neues Wohlgefühl durch die doppelte Wirkung von Wärmedämmung und Strahlenschutz.



Schirmung 2000

Entwicklung - Produktion & Vertrieb
aus einer Hand

☎ 03731 - 365 333

✉ service@schirmung2000.de

🌐 www.schirmung2000.de

Raumschirmung mit integrierter Wärmedämmung

Ihre Lösung für ein gesundes Zuhause



Anwendung & Verarbeitung

Die Anwendung und Installation unserer Kombinationslösung aus Abschirmung und Wärmedämmung ist dabei äußerst unkompliziert. Das speziell entwickelte Abschirmmaterial wird ähnlich wie beim Tapezieren mithilfe eines eigens dafür entwickelten Klebstoffs auf Wände, Böden und Decken aufgebracht. Die Bahnen werden überlappend verlegt (10 cm), um eine zuverlässige elektrische Verbindung sicherzustellen. So werden alle Teilflächen elektrisch und thermisch verbunden und bilden zusammen einen faradayschen Käfig.



Der so entstehende faradaysche Käfig ist eine Struktur, die elektrische Felder und elektromagnetische Wellen effektiv blockiert oder stark abschwächt. Dieses Prinzip wurde bereits 1836 von dem Wissenschaftler Michael Faraday entdeckt.

Um die Schirmungswirkung des Materials erheblich zu steigern, wird eine Erdung hinzugefügt, die einfach mit dem bereitgestellten Erdungsset umgesetzt werden kann. Diese Erdung leitet die im Abschirmmaterial aufgefangene Strahlung und Energie sicher an das Erdpotential ab. Die Abschirmungslösung ist in der Lage, sowohl hochfrequente Bereiche (wie Mobilfunk, WLAN und ähnliche Frequenzen) als auch niederfrequente Bereiche (einschließlich Magnetfelder) effektiv abzuschirmen. Besonders im niederfrequenten Bereich ist eine Erdung essenziell, um die abgeschirmte Energie korrekt abzuleiten. Für den HF-Bereich ist eine Erdung zwar nicht zwingend erforderlich, verbessert jedoch die Effektivität der Abschirmung und wird daher empfohlen.

Anschließend kann die aufgebrachte 2-in-1 Lösung aus Abschirmung & Wärmedämmung problemlos mit einer Tapete überdeckt oder die betroffenen Flächen erneut gestrichen werden. Dadurch bleibt die hocheffiziente Abschirmung & Wärmedämmung im Raum unsichtbar integriert.



Für eine optimale Abschirmung bieten wir nicht nur Lösungen für nachträgliche Anwendungen in einzelnen Räumen, sondern auch für Häuserneubauten. Bei Neubauprojekten integrieren Sie unser Abschirmmaterial effizient in die Konstruktion: In den Wänden wird es anstelle des herkömmlichen Armierungsgewebes direkt im Putz der Fassadenfläche eingebettet.

Im Dachbereich sollte das Vlies direkt unter der Dampfsperre verlegt werden, und im Bodenbereich wird es im Estrich der Bodenplatte eingebaut. Für eine makellose Abschirmwirkung ist es entscheidend, dass das Vlies nahtlos verlegt wird und eine durchgehende Fläche bildet. Beachten Sie daher sorgfältig die Überlappungen des Abschirmvlies an Wänden, Bodenplatten und Dach, um eine lückenlose Verbindung der Bahnen zu gewährleisten.



Schirmung 2000

Entwicklung - Produktion & Vertrieb
aus einer Hand

☎ 03731 - 365 333

✉ service@schirmung2000.de

🌐 www.schirmung2000.de

Raumschirmung mit integrierter Wärmedämmung

Ihre Lösung für ein gesundes Zuhause



Unser FAQ-Bereich - Ihre Fragen erläutert

Hier finden Sie Antworten auf die häufigsten Fragen rund um das Thema Raumabschirmung mit integrierter Wärmedämmung. Unser innovatives System bietet Ihnen optimalen Schutz vor elektromagnetischer Strahlung und sorgt gleichzeitig für eine effiziente Wärmedämmung, die Ihnen hilft, Energiekosten zu senken. Erfahren Sie, wie unsere Lösung Ihr Zuhause sicherer, komfortabler und energieeffizienter macht. Sollten Sie weitere Fragen haben, steht Ihnen unser Expertenteam jederzeit zur Verfügung.



FAQ - Ihre Fragen zur Raumschirmung

Kann man auch nur eine Wand eines Raumes schirmen ?

Um eine effektive Raumschirmung zu erreichen, müssen alle Flächen vollständig abgeschirmt werden. Stellen Sie sich vor, Ihr Raum hat zwei Fenster, durch die Licht hereinfällt. Wenn Sie nur eines der Fenster verdunkeln, bleibt das Zimmer dennoch hell, da weiterhin Licht durch das andere Fenster eindringt. Ähnlich verhält es sich bei der Abschirmung von Teilflächen. Die Abschirmung ist nur dann wirksam, wenn alle Flächen berücksichtigt werden, da sonst weiterhin Strahlung im HF- und NF-Bereich durch die ungeschirmten Flächen in den Raum gelangen kann.

Was muss ich abschirmen, um eine effiziente und hohe Abschirmwirkung zu erreichen ?

Wände, Türen, Fußboden, Decke und wenn erforderlich auch das Fenster.

Wie kann ich Fenster abschirmen ?

Fenster müssen in Wohnräumen nicht zwingend abgeschirmt werden, jedoch ist es empfehlenswert. Die einfachste und kostengünstigste Lösung besteht darin, ein handelsübliches Rolllö mit unserem Vlies und einem Spezialkleber zu laminieren.

Wie kann man eine Tür in die Abschirmung integrieren ?

Alle Türen können mit unserem Vlies beschichtet werden. Bei Glastüren empfehlen wir den Einsatz unseres Materials mit selbstklebenden leitfähigen Kleber. Die Gummidichtungen werden durch speziell leitfähige Dichtungen aus unserem Sortiment ersetzt.

Welche Farben, Tapeten, Fußböden können verwendet werden über dem Material?

An Wänden und Decken können Sie jede beliebige Farbe oder Tapete verwenden. Für Fußböden lässt sich das Material problemlos unter Laminat, Teppich, Auslegware oder Linoleum verlegen.

Ist das Material zur Abschirmung von WLAN vom Nachbarn einsetzbar?

Ja, das Abschirmvlies blockiert und schirmt die WLAN-Bereiche von 2,4 GHz, 5 GHz und 6 GHz äußerst effektiv und schützt Sie somit auch vor solchen Belastungen aus ihrem Umfeld.

Habe ich durch die Raumschirmung Nebenwirkungen zu erwarten?

Nein, mit der Abschirmlösung von Schirmung 2000 treten keine Nebenwirkungen auf. Im Gegenteil: Sie werden im abgeschirmten Raum ein völlig neues, strahlenfreies Wohlgefühl erleben.

Welche Räume sind am besten für eine Raumschirmung geeignet im Privatbereich?

Unsere langjährige Erfahrung und das Feedback unserer Kunden zeigen, dass im privaten Bereich das Kinderzimmer, danach das Schlafzimmer am häufigsten abgeschirmt wird. Besonders für einen erholsamen Schlaf ist eine strahlungsfreie Umgebung von großer Bedeutung.

Schirmung 2000

Entwicklung - Produktion & Vertrieb
aus einer Hand

☎ 03731 - 365 333

✉ service@schirmung2000.de

🌐 www.schirmung2000.de



Raumschirmung mit integrierter Wärmedämmung

Ihre Lösung für ein gesundes Zuhause



FAQ - Ihre Fragen zur Wärmedämmung

Kann man die Wärmedämmung zusätzlich zu einer Fassadendämmung anbringen?

Unsere Kombinationslösung aus Wärmedämmung und Raumschirmung kann problemlos als zusätzliche Wärmedämmung installiert werden.

Auf welche Flächen muss ich das Material anbringen für eine effektive Wärmedämmung?

Um eine effektive Wärmedämmung und Wärmeverteilung im Raum zu erreichen sollten alle Wände, Türen, Fußboden und Decke mit dem Material beschichtet werden.

Ist das Material schadstofffrei ?

Unser neu entwickeltes Spezialvlies wird nach höchsten Standards gefertigt – ganz ohne Schadstoffe oder bedenkliche Materialien. Es steht für Nachhaltigkeit und umweltbewusste Produktion

Kann es durch die Wärmedämmung zu Schimmelbildung kommen ?

Unsere umfassende Wärmedämmung behebt bauliche Mängel, die Schimmelbildung begünstigen, wie kalte Wände und undichte Stellen. Durch gleichmäßige Wärmeverteilung auf allen Flächen im Raum verhindern wir effektiv die Entstehung von Schimmel.

Wie ist das Brandverhalten / Brandschutz bei diesem Material?

Dank seiner metallischen Beschichtung und Beschichtungstechnologie erfüllt das Material die höchste Brandklassifizierung nach UL-94 V0 und ist als nicht brennbar zertifiziert. Es kann daher bedenkenlos eingesetzt werden.

Wie hoch ist die Wärmedämmwirkung des Materiales?

Eine allgemeingültige Aussage ist nicht möglich, da die Einsparungen von Faktoren wie Gebäudeart, Raumgröße, Heizverhalten und weiteren äußeren Einflüssen abhängen. In zahlreichen bisherigen Anwendungen wurden Energieeinsparungen bis zu 46% erzielt.

FAQ - Allgemeine Fragen

Ist es erforderlich eine Schirmdämpfungsmessung vor Montage zu machen?

Um die Schirmwirkung der ausgeführten Abschirmung zu nachzuweisen ist es zu empfehlen eine Vorher / Nachhermessung der Strahlungswerte vorzunehmen.

Wer kann eine solche Strahlungsmessung realisieren?

Eine solche Strahlungsmessung können sie durch Baubiologen & Bausachverständige oder unser Unternehmen vornehmen lassen. Alternativ bieten wir die Möglichkeit des Verleih von Messtechnik incl. Beratung zum Handling.

Kann ich das Material selbst anbringen oder benötige ich einen Fachbetrieb?

Sie können das Material problemlos selbst anbringen. Die Anbringung erfolgt ähnlich wie beim Tapezieren. Detaillierte Verarbeitungstipps erhalten alle Kunden zusammen mit der Lieferung.

Wie muss das Material verlegt werden?

Das Vliesmaterial wird mit einem speziell entwickelten Kleber auf die Wand aufgebracht und wie bei einer herkömmlichen Tapezierung angerakelt. Achten Sie darauf, dass sich die Bahnen des Materials etwa 10-15 cm überlappen, um eine optimale Verbindung mit dem Spezialkleber sicherzustellen. Präzises Arbeiten ist hierbei entscheidend, um eine maximale Abschirmwirkung & Wärmedämmung zu gewährleisten.

Wie kann ich bei Ihnen bestellen oder ein Preisangebot einholen?

Wenn Sie Interesse an unserem EMV-Abschirmmaterial für Ihre eigene Raumschirmung für ein strahlungsfreies Zuhause mit integrierter Wärmedämmung bestellen möchten, können Sie uns gerne per E-Mail, Telefon oder Fax kontaktieren. Teilen Sie uns einfach Ihre benötigte Menge (oder alternativ die Raummaße) mit, und wir erstellen Ihnen kostenlos ein maßgeschneidertes Angebot, das genau auf Ihren Bedarf abgestimmt ist.

Was tun, wenn ich vor oder nach der Bestellung noch Fragen habe?

Wir stehen Ihnen auch vor und nach der Bestellung als Ansprechpartner zur Verfügung und beantworten gerne Ihre Fragen und Anliegen. Sie erreichen uns bevorzugt per E-Mail oder, in dringenden Fällen, auch telefonisch.

Schirmung 2000

Entwicklung - Produktion & Vertrieb
aus einer Hand

☎ 03731 - 365 333

✉ service@schirmung2000.de

🌐 www.schirmung2000.de



Vertrauen Sie auf Expertise

Unsere langjährige Erfahrung im Bereich der Raumabschirmung und der innovativen Entwicklung einer integrierten Wärmedämmung ermöglicht es uns, Ihnen die besten Lösungen auf dem Markt anzubieten. Wir legen großen Wert auf Qualität und Kundenzufriedenheit.

Unser Team aus Experten steht Ihnen bei jedem Schritt zur Seite – von der Beratung über die Planung bis hin zur Umsetzung.

Erleben Sie selbst die Vorteile einer umfassenden Raumabschirmung mit integrierter Wärmedämmung.

Schützen Sie, was Ihnen wichtig ist, und schaffen Sie ein gesundes, energieeffizientes Zuhause, in dem Sie sich rundum wohlfühlen können.

Schirmung 2000

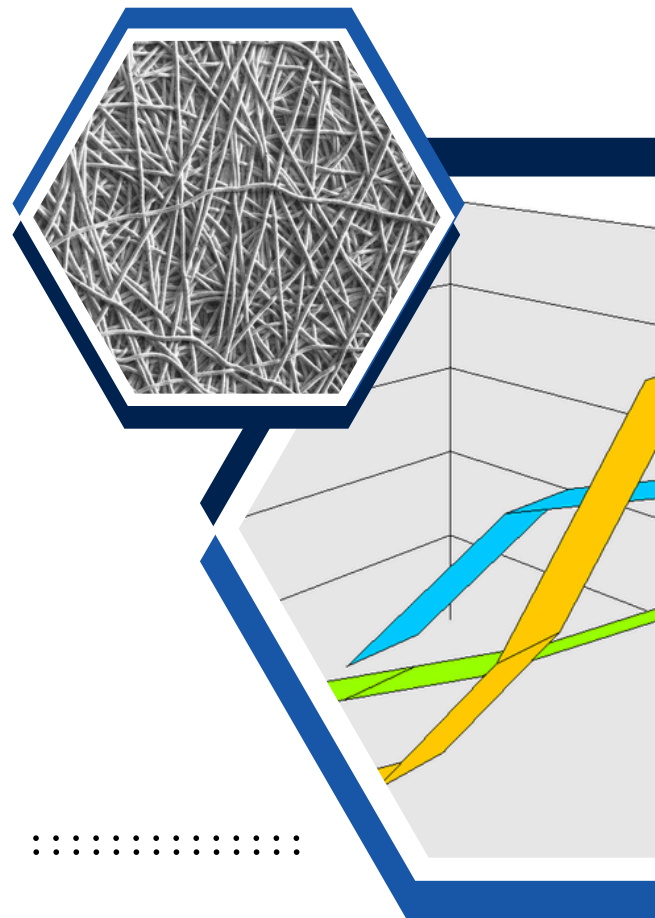
Die EMV Produkte Firma
Halsbrücker Str. 34
09599 Freiberg

Tel.: 03731 / 365 333

Fax: 03731 / 365 560

service@schirmung2000.de

www.schirmung2000.de



.....

Schirmung 2000

- Ihr Partner in Sachen Abschirmung -



Telefon
03731 / 365 333



E-Mail
service@schirmung2000.de